

Kindergarten Niederolang

Kindergarten für zwei Gruppen

Grundbedingung für den Entwurf war es, ein Haus zu schaffen, das sich einfügt, aber seinen zeitgenössischen Bezug dabei nicht negiert. Das Haus ordnet sich ein, ohne sich unterzuordnen. Selbstverständlich und ungezwungen. Die dorfräumlichen Qualitäten Niederolangs werden aufgegriffen und als Muster weitergeführt. Sei es typologisch als auch atmosphärisch soll das neue Gebäude sinnlich an seinem Ort verankert werden, und gleichzeitig zweier Welten (der Tradition und des Zeitgenössischen) auch über ihn hinaus weisen.

Two-group Kindergarten

The essential requirement of the design was to create a building that fits in with its surroundings but doesn't negate its contemporary reference. The building integrates well with its surroundings without losing impact - in a natural and casual way. The spatial qualities of Niederolang as a village are adopted and further developed in the design. In type and atmosphere, the new-build wants to become established in its location, simultaneously acting as an intermediary between two worlds (the traditional and the contemporary) whilst also serving as a pointer beyond the village through its architecture.

Award

Piranesi Award 2017 - Honorable Mention

Category

Invited competition, 1st prize

Location

Olang, IT

Completion

2016

Client

Municipality of Olang

Project Partner

Engineering consultancy: Ingenieurteam Bergmeister

Collaborators

Marino Fei, Carl Friedrich, David Kovařík, Therese Leick, Gerhard Mair, Edoardo Nobili

GFA

950 m²

Pictures

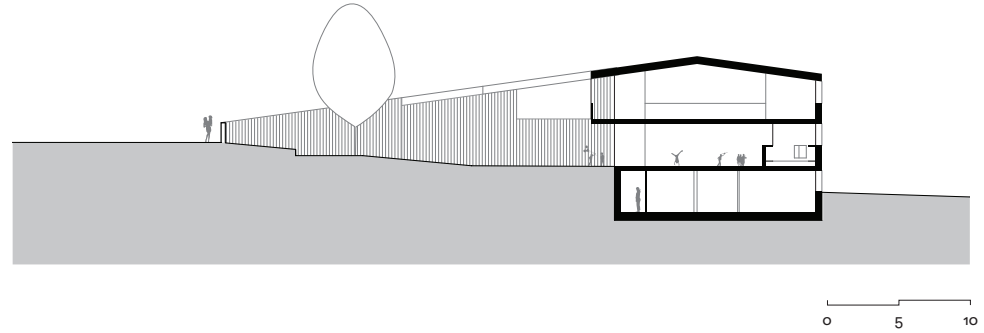
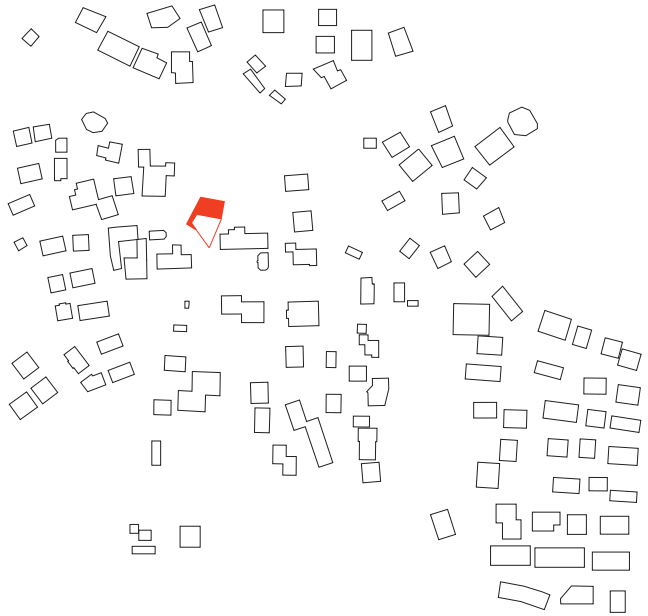
Hertha Hurnaus

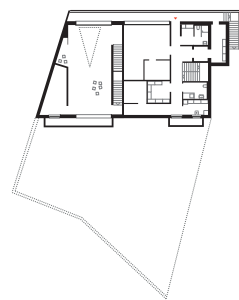




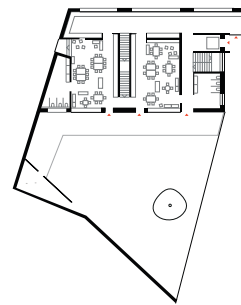
Kindergarten Niederlang

feld72

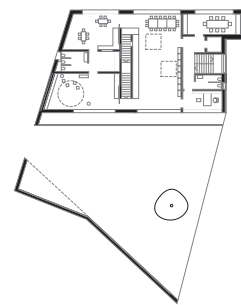




-1



0



+1

