

## Ludwig Forum Aachen

Das Ludwig Forum Aachen erhält einen neuen Eingangsbereich mit Museumsshop und Café. Ein Wortspiel weist den Besucher ins Innere des ehemaligen Fabrikgebäudes. Im Hauptraum wird der Besucher zu einem neuen Kassen- und Thekenbereich weitergeleitet. Die für den Raum entwickelten mobilen Möbel ergeben sowohl als Einzelmodule als auch in Kombination miteinander, verschiedene Raumkonstellationen für die jeweiligen unterschiedlichen Nutzungen.

The Ludwig Forum Aachen is being given a new entrance zone with museum shop and café. A word game points the way for the visitor into the interior of the former factory building. The visitor is then guided in the main room to a new ticket office and counter area. The mobile furniture developed for the room is versatile in use either as single module or in various combinations, allowing different spatial constellations for diverse purposes.

**Location**  
Aachen, DE

**Client**  
City of Aachen

**GFA**  
250 m<sup>2</sup>

**Completion**  
2014

**Project Partner**  
Höhler+Partner

**Pictures**  
Carl Brunn

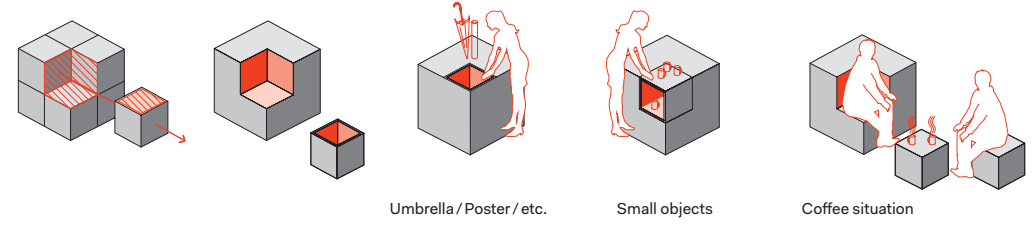
**Collaborators**  
Melanie Machek, Wilhelm Scherübl



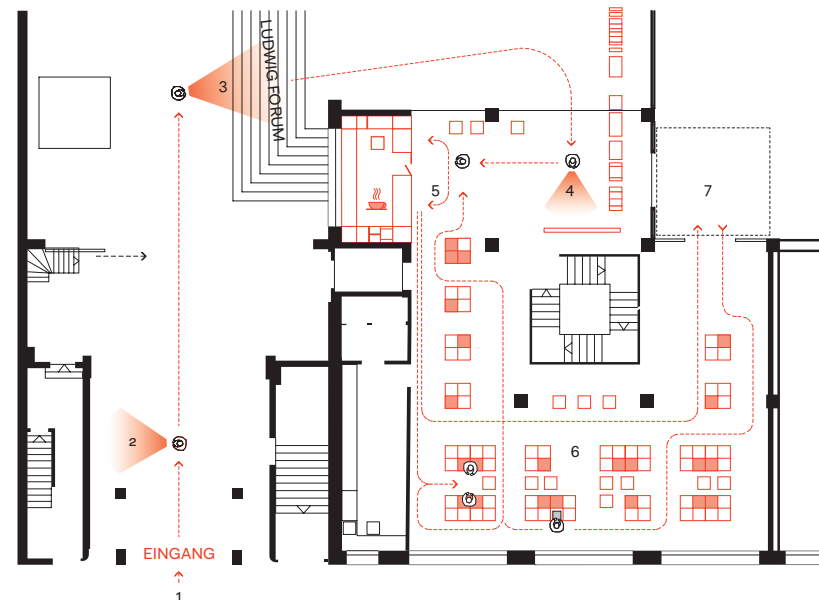
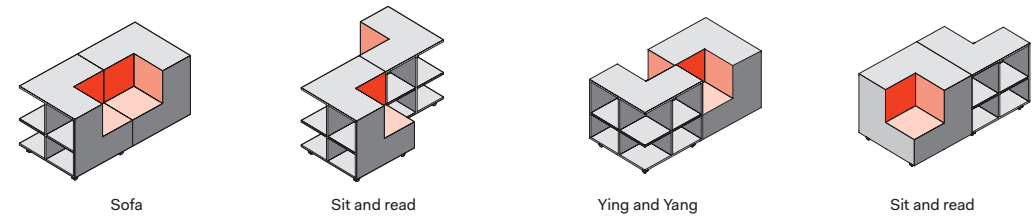




Front



Arrangements



1. Entrance sign
2. Poster wall
3. Ludwig Forum lettering
4. Information wall
5. Tickets and café
6. Shop and lounge
7. Museum